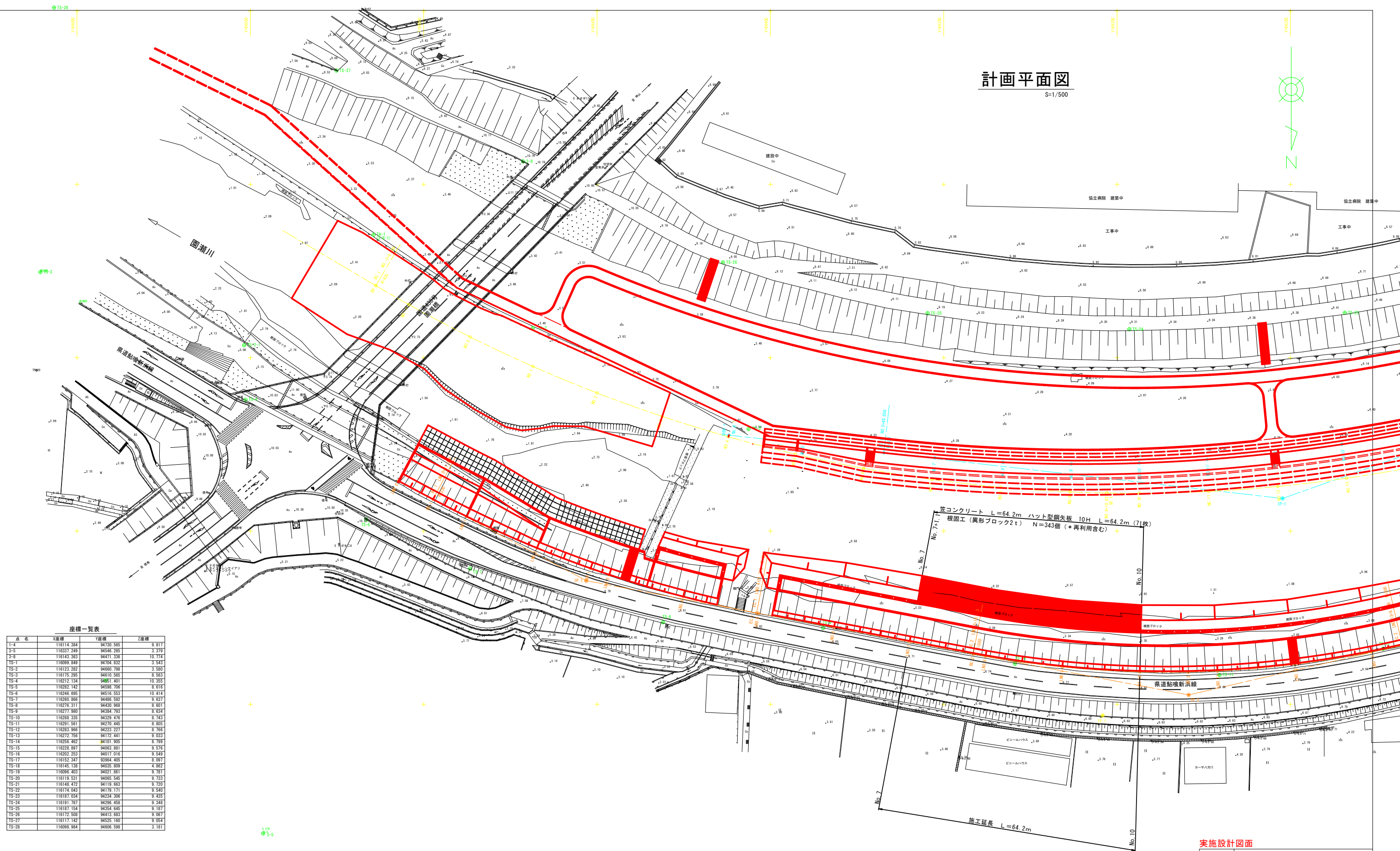
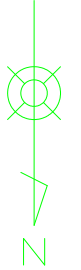


# 計画平面図

S=1/500



座標一覧表

点名	X座標	Y座標	Z座標
1-4	116114.384	94730.565	9.817
3-5	116337.249	94546.285	9.379
3-8	116143.363	94471.336	10.774
TS-1	116099.849	94704.832	9.543
TS-2	116123.282	94660.789	9.580
TS-3	116175.295	94610.565	8.563
TS-4	116212.134	94851.401	10.355
TS-5	116282.142	94598.706	8.616
TS-6	116246.685	94516.553	10.414
TS-7	116260.686	94486.592	9.637
TS-8	116276.311	94430.968	8.601
TS-9	116277.980	94384.793	8.634
TS-10	116288.335	94329.476	8.743
TS-11	116291.561	94276.445	8.805
TS-12	116283.966	94223.227	8.768
TS-13	116272.756	94172.441	9.033
TS-14	116256.462	94101.905	8.799
TS-15	116228.697	94063.881	9.576
TS-16	116202.253	94017.016	9.549
TS-17	116152.347	93964.405	8.097
TS-18	116145.138	94035.859	4.862
TS-19	116096.463	94021.861	9.781
TS-20	116119.531	94065.545	9.733
TS-21	116148.472	94119.663	9.720
TS-22	116174.043	94179.171	9.540
TS-23	116187.034	94234.306	9.435
TS-24	116191.787	94286.456	9.348
TS-25	116187.154	94354.645	9.187
TS-26	116172.588	94413.683	9.067
TS-27	116117.142	94525.160	9.054
TS-28	116098.984	94606.588	9.181

座標一覧表

点名	X座標	Y座標	Z座標
TA-1	116184.536	94514.464	3.400
TA-2	116191.449	94466.499	3.406
TA-3	116220.593	94406.292	3.639
TA-4	116246.370	94342.078	3.775
TA-5	116257.184	94290.707	3.883
TA-6	116230.556	94198.816	4.016
TA-7	116197.498	94137.510	4.136
TA-8	116179.341	94088.493	4.227

曲線表

IP	IP間方向角	IA	R	TL	SL	CL	IP間距離	X座標	Y座標
BP	300-36-25						243.566	116179.207	94513.804
IP_1	241-33-01	59-03-25	430.000	243.564	64.190	443.217	311.338	116303.218	94304.172
EP								116154.900	94030.433

管コンクリート L=64.2m ハット型鋼矢板 10H L=64.2m (71枚)  
根固工 (異形ブロック2t) N=343個 (\*再利用含む)

施工延長 L=64.2m

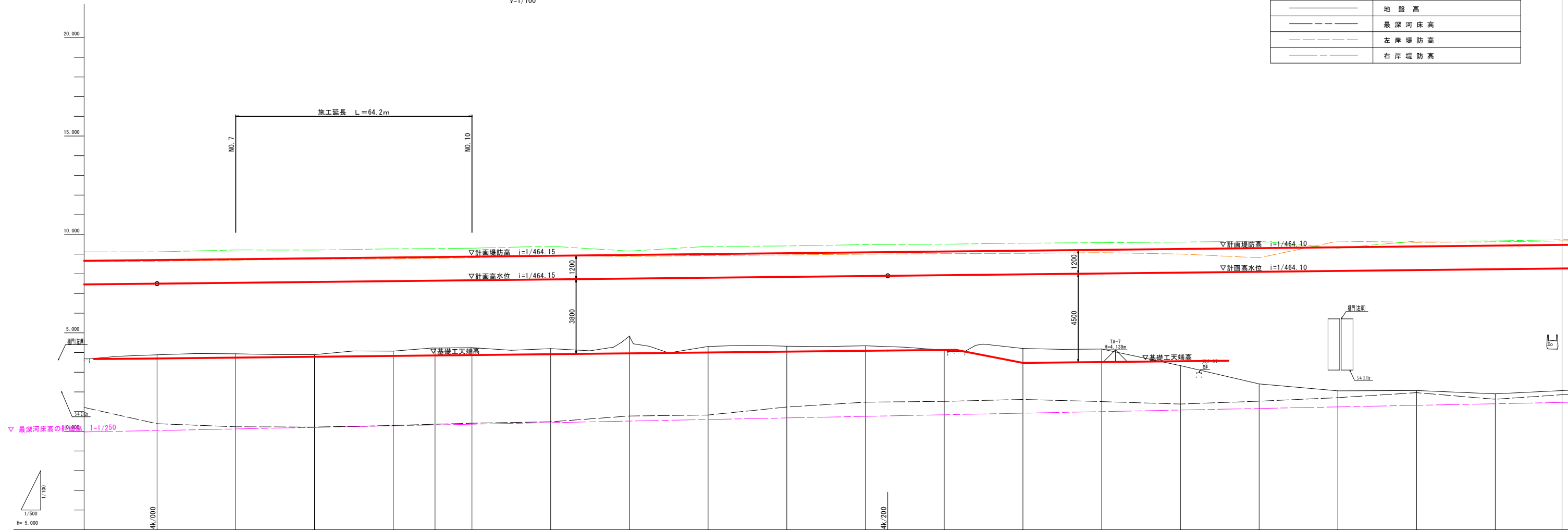
## 実施設計図面

工事名	R8徳土 國潮川 徳・八万 河川工事 (1)		
路線名等	國潮川		
工事箇所	徳島市八万町新具 (第1分割)		
図面名	計画平面図		
縮尺	1/500	図面番号	1 / 10
会社名			
事業者名	徳島県徳島県土整備事務所		

# 計画縦断面図

H=1/500  
V=1/100

凡 例	
——	地盤高
----	最深河床高
---	左岸堤防高
---	右岸堤防高



計画高水勾配	7.500		7.500		7.900		7.900														
計画堤防高	8.700	8.743	8.786	8.829	8.872	8.915	8.959	8.902	8.945	8.988	9.100	9.151	9.174	9.217	9.260	9.303	9.346	9.389	9.433	9.476	
計画高水位	7.500	7.543	7.586	7.629	7.672	7.715	7.759	7.802	7.845	7.888	7.900	7.931	7.974	8.017	8.060	8.103	8.146	8.189	8.233	8.276	
左岸護岸天端高	3.700	3.743	3.786	3.829	3.872	3.915	3.959	4.002	4.045	4.088	4.100	4.131	4.174	4.217	4.260	4.303	4.346	4.389	4.433	4.476	
左岸護岸基礎高	1.700	1.743	1.786	1.829	1.872	1.915	1.959	2.002	2.045	2.088	2.100	2.131	2.174	2.217	2.260	2.303	2.346	2.389	2.433	2.476	
右岸堤防高	9.115	9.211	9.206	9.270	9.300	9.401	9.155	9.392	9.413	9.484	9.506	9.585	9.556	9.622	9.613	9.651	9.702	9.661	9.671	9.743	
左岸堤防高	8.640	8.695	8.754	8.794	8.816	8.918	8.884	8.930	8.958	8.999	9.024	9.074	9.040	9.074	9.008	8.814	9.659	9.599	9.625	9.679	
最深河床高	0.386	0.231	0.216	0.297	0.412	0.463	0.778	0.828	1.233	1.400	1.521	1.619	1.619	1.510	1.385	1.500	1.709	1.963	1.628	1.901	
地盤高	3.884	3.938	3.893	4.071	4.230	4.251	4.834	4.308	4.323	4.344	4.125	4.210	4.178	3.335	2.408	2.054	2.072	1.902	2.088	2.088	
追加距離 (左岸堤防法線)	133.312	155.507	174.190 177.805	200.190	223.979	236.539	244.989	257.401	289.801	298.897	312.102	318.219	334.452	356.717	375.102 376.962	423.424	446.659	448.384	457.042	457.046	527.050
区間距離 (左岸堤防法線)	22.185	22.195	18.683 3.615	22.375	22.399	13.990	8.450	22.412	9.085	13.275	6.057	16.234	22.264	18.445 3.000	8.680	13.555	2.725	7.804	20.003	20.003	
追加距離 (測量法線)	120.000	140.000	180.000	190.000	200.000	220.000	240.000	260.000	280.000	300.000	320.000	340.000	360.000	380.000	400.000	412.226	424.000	435.992	447.984	459.976	
区間距離 (測量法線)	20.000	20.000	20.000	10.016	9.392	20.000	20.000	20.000	20.000	20.000	20.000	20.000	20.000	20.000	20.000	12.226	7.774	12.226	12.226	12.226	

実施設計図面

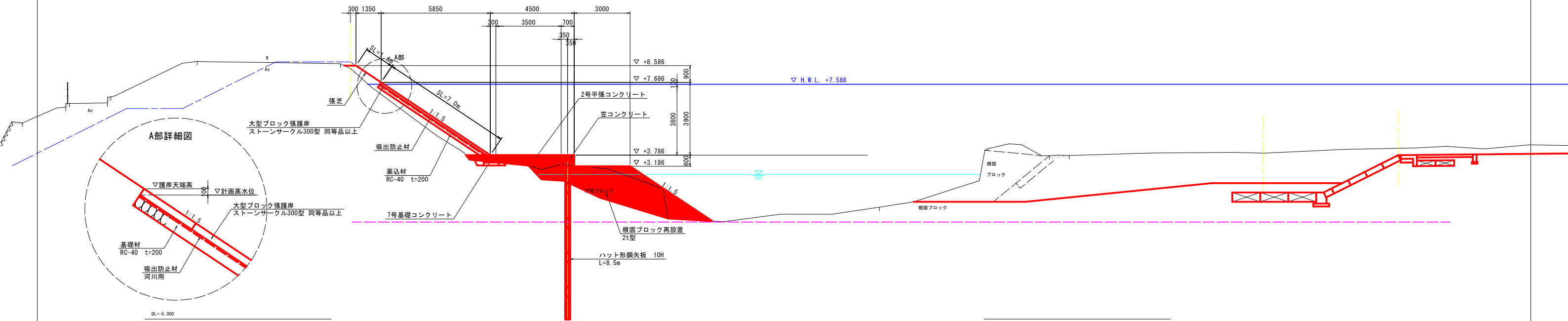
工事名	R 8徳士 團湖川 徳・八万 河川工事 (1)		
路線名等	團湖川		
工事箇所	徳島市八万町新貝 (第1分割)		
図面名	縦断面図		
縮尺	図示	図面番号	2 / 10
会社名	徳島県徳島県土整備事務所		

測点	NO. 6	NO. 7	EC-2 NO. 8	NO. 9	SP-1	NO. 10	SP-2 NO. 11	NO. 12	NO. 13	EC-2 NO. 14	EC-3 NO. 15	NO. 16	SP-3 NO. 17	NO. 18	NO. 19	EC-3 NO. 20	EC-4 NO. 21
曲線 (左岸堤防法線)	<p>IA=26-04-26 42 R=400.000 TL=115.774</p> <p>IP.1 CL=443.217 SL=64.189</p> <p>IA=59-03-25 R=430.000 TL=243.564</p>																
曲線 (測量法線)																	

# 標準断面図

S=1/100

NO. 7~NO. 10  
(NO. 8付近)



## 実施設計図面

工事名	R8徳土 園瀬川 徳・八万 河川工事(1)		
路線名等	園瀬川		
工事箇所	徳島市八万町新貝(第1分割)		
図面名	標準断面図		
縮尺	1/100	図面番号	3 / 10
会社名			
事業者名	徳島県徳島県土整備事務所		

# 横断図

S=1/100

NO. 7

GH=3.936  
FH=3.743

DL=-5.000

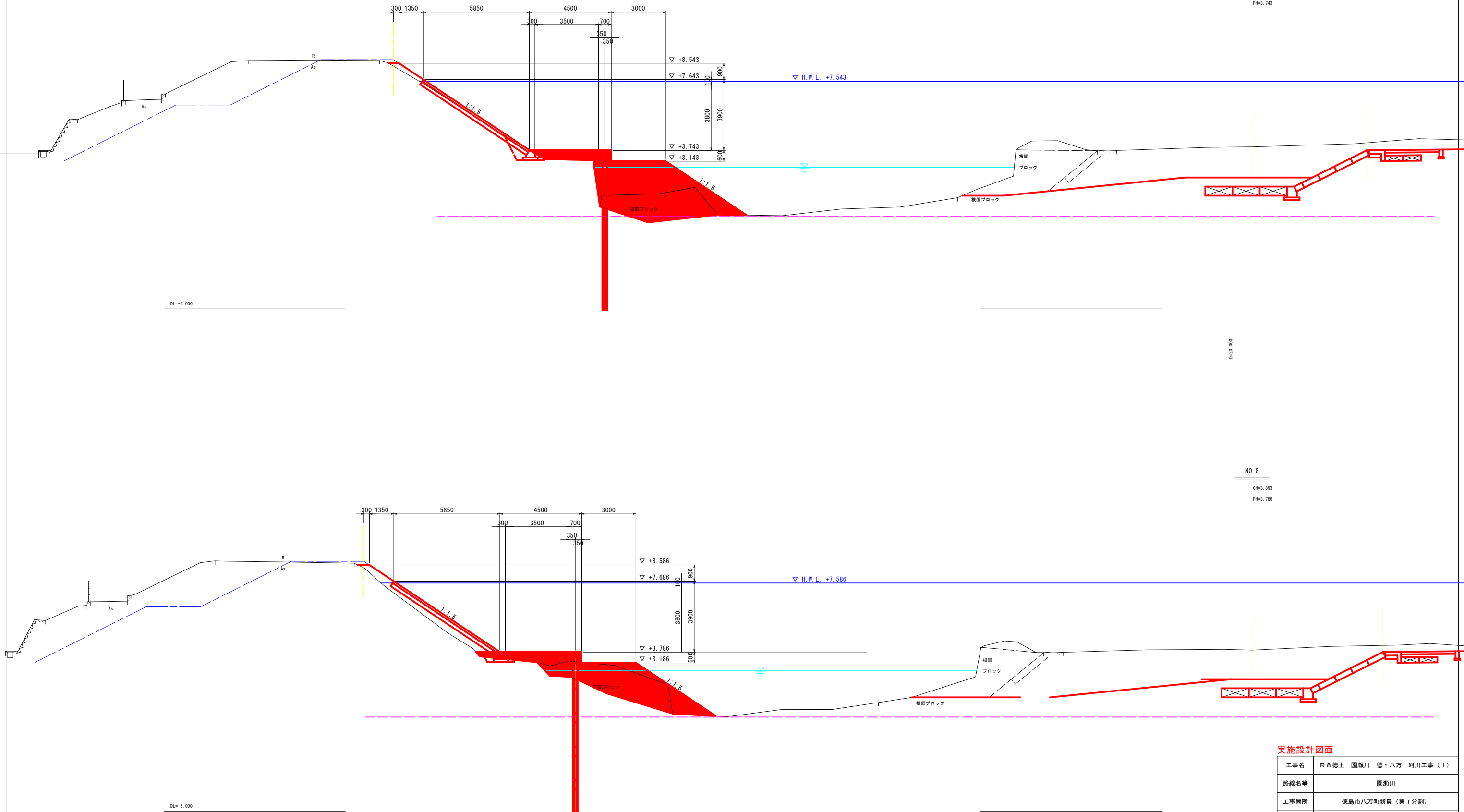
D=+0.000

NO. 8

GH=3.893  
FH=3.786

DL=-5.000

D=+0.000



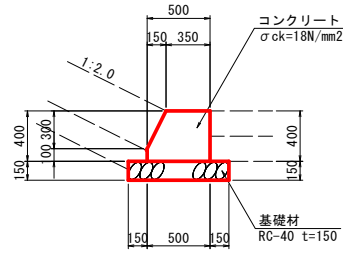
## 実施設計図面

工事名	R 8 徳土 園瀬川 徳・八万 河川工事 (1)		
路線名等	園瀬川		
工事箇所	徳島市八万町新貝 (第 1 分割)		
図面名	横断図		
縮尺	1/100	図面番号	4 / 10
会社名			
事業者名	徳島県徳島県土整備事務所		

# 護岸工構造図

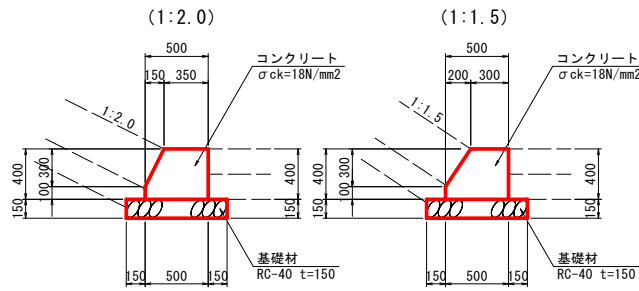
## 1号基礎コンクリート

S=1/30



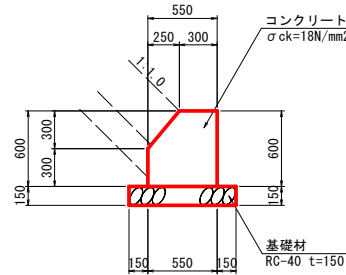
## 2号基礎コンクリート

S=1/30



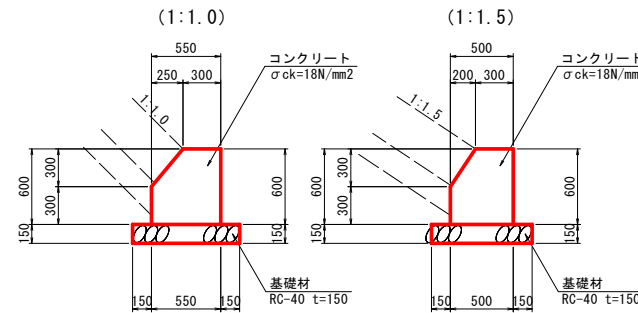
## 3号基礎コンクリート

S=1/30



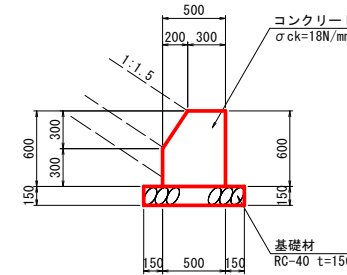
## 4号基礎コンクリート

S=1/30



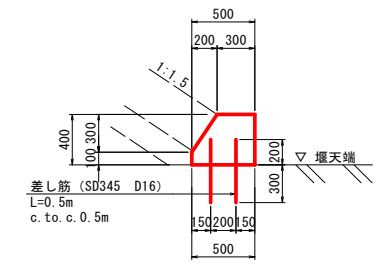
## 5号基礎コンクリート

S=1/30



## 6号基礎コンクリート

S=1/30



1号基礎コンクリート		10.0m当り	
コンクリート	$\sigma_{ck}=18N/mm^2$	m3	1.8
型枠	小型構造物	m2	8.4
基礎材	RC-40 t=150	m2	8.0
目地材	瀝青質 t=10	m2	0.2

護岸勾配		1:2.0		1:1.5	
コンクリート	$\sigma_{ck}=18N/mm^2$	m3	1.8	m3	1.7
型枠	小型構造物	m2	8.4	m2	8.6
基礎材	RC-40 t=150	m2	8.0	m2	8.0
目地材	瀝青質 t=10	m2	0.2	m2	0.2

3号基礎コンクリート		10.0m当り	
コンクリート	$\sigma_{ck}=18N/mm^2$	m3	2.9
型枠	小型構造物	m2	12.9
基礎材	RC-40 t=150	m2	8.5
目地材	瀝青質 t=10	m2	0.3

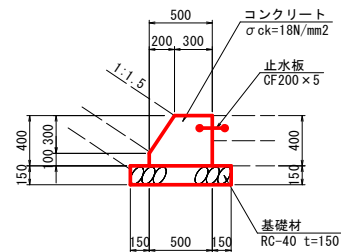
護岸勾配		1:1.0		1:1.5	
コンクリート	$\sigma_{ck}=18N/mm^2$	m3	2.9	m3	2.7
型枠	小型構造物	m2	12.9	m2	12.6
基礎材	RC-40 t=150	m2	8.5	m2	8.0
目地材	瀝青質 t=10	m2	0.3	m2	0.3

5号基礎コンクリート		10.0m当り	
コンクリート	$\sigma_{ck}=18N/mm^2$	m3	2.7
型枠	小型構造物	m2	12.6
基礎材	RC-40 t=150	m2	8.0
目地材	瀝青質 t=10	m2	0.3

6号基礎コンクリート		10.0m当り	
コンクリート	$\sigma_{ck}=18N/mm^2$	m3	1.7
型枠	小型構造物	m2	8.6
目地材	瀝青質 t=10	m2	0.2
差し筋	SD345 D16	kg	32.8
削孔	D16用	箇所	42

## 7号基礎コンクリート

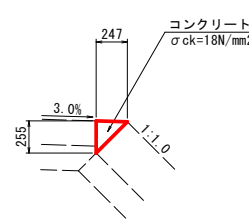
S=1/30



7号基礎コンクリート		10.0m当り	
コンクリート	$\sigma_{ck}=18N/mm^2$	m3	1.7
型枠	小型構造物	m2	8.6
基礎材	RC-40 t=150	m2	8.0
目地材	瀝青質 t=10	m2	0.2
止水板	CF200x5	m	10.0

## 1号天端コンクリート

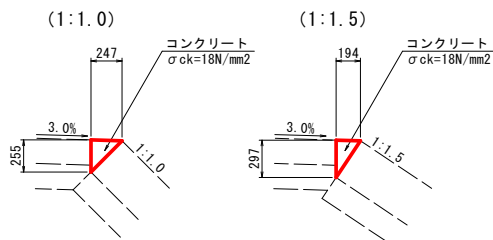
S=1/30



1号天端コンクリート		10.0m当り	
コンクリート	$\sigma_{ck}=18N/mm^2$	m3	0.3
型枠	小型構造物	m2	2.6
目地材	瀝青質 t=10	m2	2.6

## 2号天端コンクリート

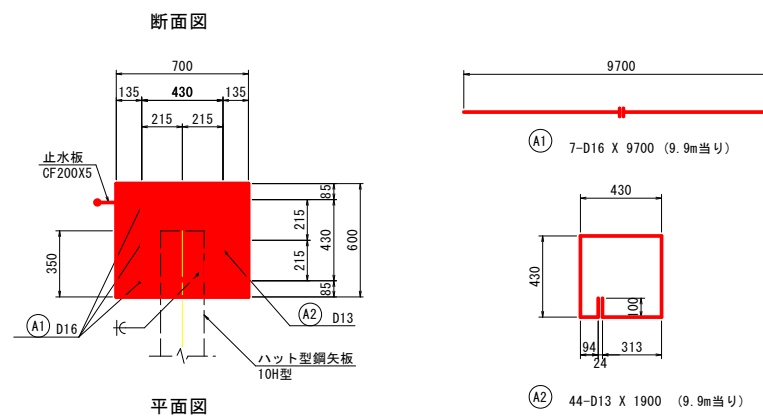
S=1/30



護岸勾配		1:1.0		1:1.5	
コンクリート	$\sigma_{ck}=18N/mm^2$	m3	0.3	m3	0.3
型枠	小型構造物	m2	2.6	m2	3.0
目地材	瀝青質 t=10	m2	2.6	m2	3.0

## 笠コンクリート

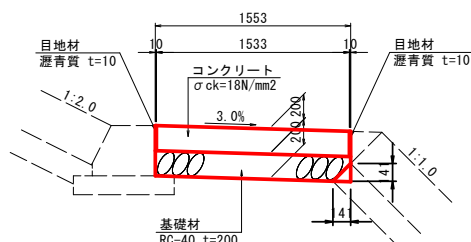
S=1/20



笠コンクリート		9.9m当り	
コンクリート	$\sigma_{ck}=18N/mm^2$	m3	4.2
型枠	小型構造物	m2	18.8
鉄筋 D16	SD345	kg	105.9
鉄筋 D13	SD345	kg	83.2
溶接	K形フレア溶接	m	8.8
目地材	瀝青質 t=10	m2	0.4
止水板	CF200x5	m	9.9

## 1号平張コンクリート

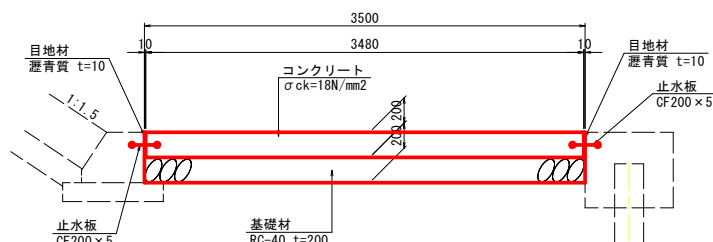
S=1/30



1号平張コンクリート		10.0m当り	
コンクリート	$\sigma_{ck}=18N/mm^2$	m3	3.1
基礎材	RC-40 t=200	m2	15.0
目地材	瀝青質 t=10	m2	4.3

## 2号平張コンクリート

S=1/30



2号平張コンクリート		10.0m当り	
コンクリート	$\sigma_{ck}=18N/mm^2$	m3	7.0
基礎材	RC-40 t=200	m2	35.0
目地材	瀝青質 t=10	m2	4.7

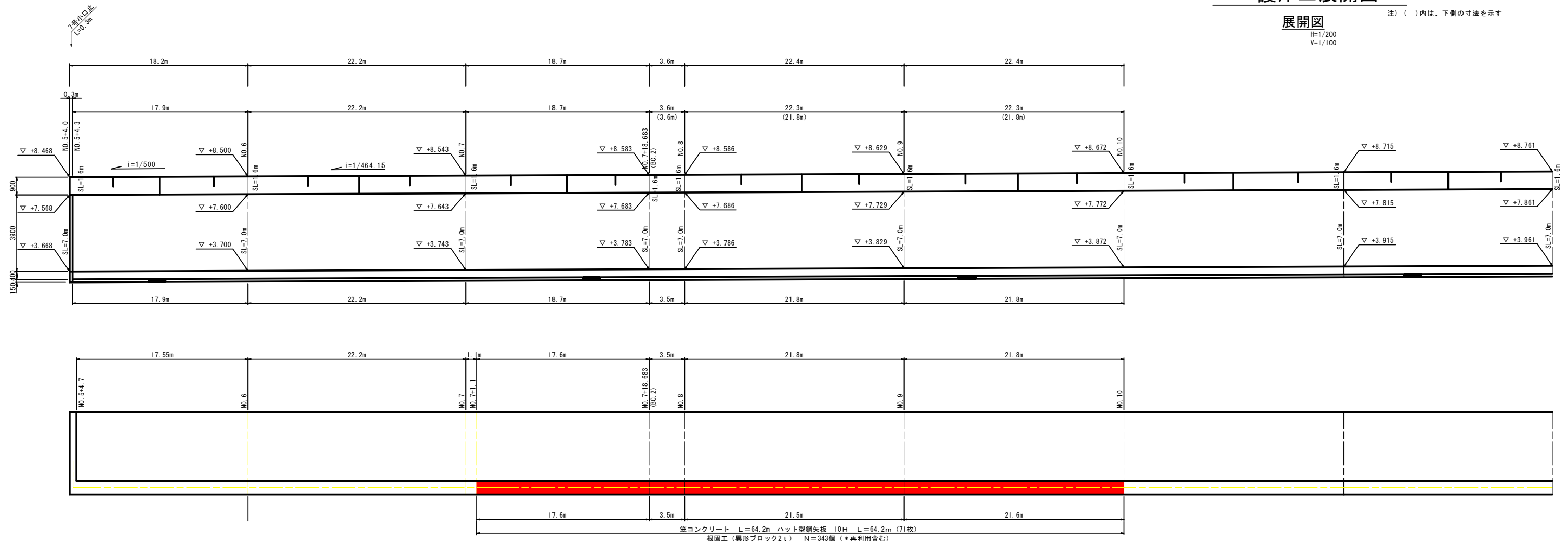
### 実施設計図面

工事名	R8徳土 園瀬川 徳・八万 河川工事 (1)		
路線名等	園瀬川		
工事箇所	徳島市八万町新貝 (第1分割)		
図面名	護岸工構造図		
縮尺	図示	図面番号	5 / 10
会社名			
事業者名	徳島県徳島県土整備事務所		

# 護岸工展開図

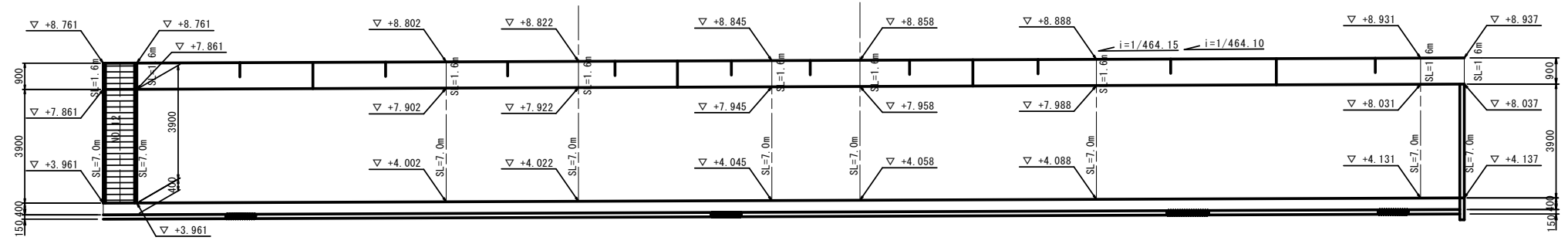
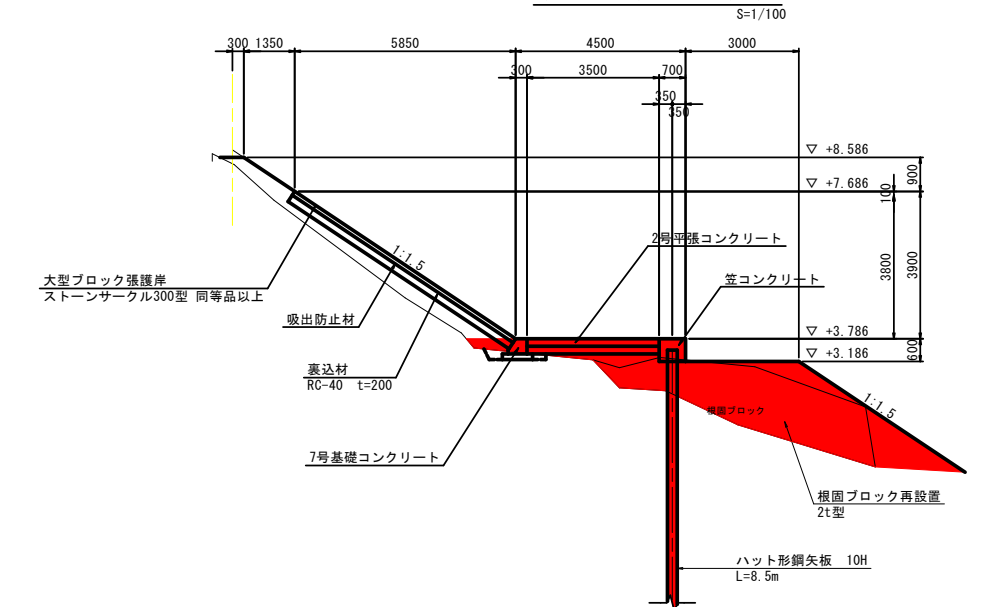
展開図  
H=1/200  
V=1/100

注) ( )内は、下側の寸法を示す



笠コンクリート L=64.2m ハット型鋼矢板 10H L=64.2m (71枚)  
根固工 (異形ブロック2t) N=343個 (\*再利用含む)

## 断面図 (NO. 8付近)



## 実施設計図面

工事名	R8徳土 園瀬川 徳・八万 河川工事 (1)		
路線名等	園瀬川		
工事箇所	徳島市八万町新貝 (第1分割)		
図面名	護岸工展開図		
縮尺	図示	図面番号	6 / 10
会社名			
事業者名	徳島県徳島県土整備事務所		

# 土工横断図

S=1/100

河川土工 NO. 7

種別	細別・規格	数量
掘削	土砂	---
盛土	2.5m未満	0.8
	2.5m以上4.0m未満	1.7
	4.0m以上	---
法面整形	切土部 (川表)	---
	盛土部 (川表)	---

構築物撤去工

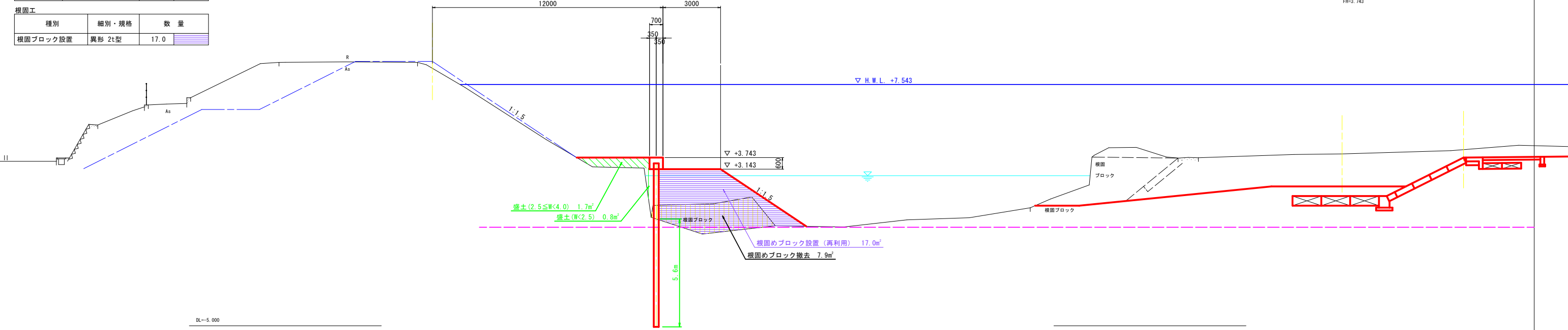
種別	細別・規格	数量
Co構築物取壊し	無筋	---
ブロック撤去	異形 2t型	7.9

護岸基礎工

種別	細別・規格	数量
作業土工	床掘り	土砂
	埋戻し	最大埋戻幅1m未満
	基面整正	---

根固工

種別	細別・規格	数量
根固ブロック設置	異形 2t型	17.0



NO. 7  
GH=3.936  
FH=3.743

河川土工 NO. 8

種別	細別・規格	数量
掘削	土砂	---
盛土	2.5m未満	1.4
	2.5m以上4.0m未満	2.1
	4.0m以上	---
法面整形	切土部 (川表)	---
	盛土部 (川表)	---

構築物撤去工

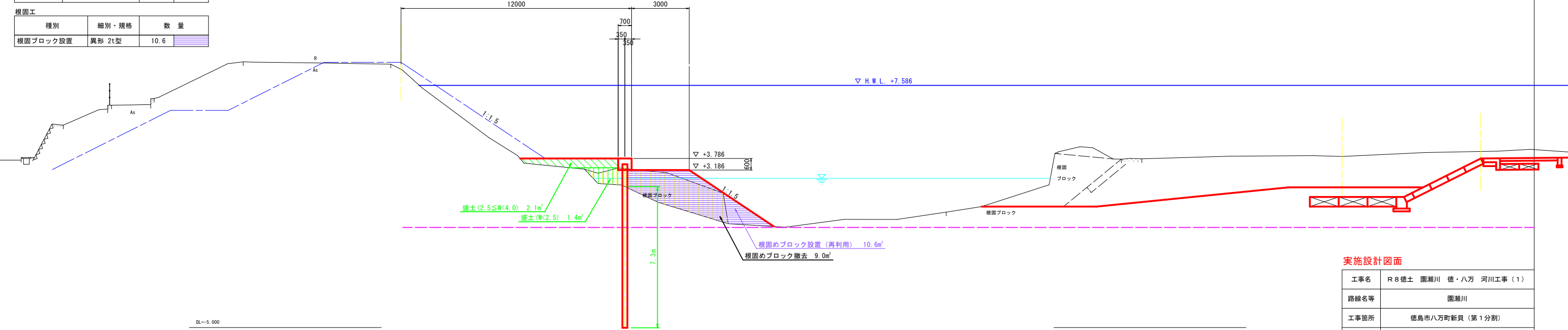
種別	細別・規格	数量
Co構築物取壊し	無筋	---
ブロック撤去	異形 2t型	9.0

護岸基礎工

種別	細別・規格	数量
作業土工	床掘り	土砂
	埋戻し	最大埋戻幅1m未満
	基面整正	---

根固工

種別	細別・規格	数量
根固ブロック設置	異形 2t型	10.6



NO. 8  
GH=3.893  
FH=3.786

## 実施設計図面

工事名	R 8 徳土 園瀬川 徳・八万 河川工事 (1)		
路線名等	園瀬川		
工事箇所	徳島市八万町新貝 (第1分割)		
図面名	土工横断図		
縮尺	1/100	図面番号	7 / 10
会社名			
事業者名	徳島県徳島県土整備事務所		

# 仮設平面図

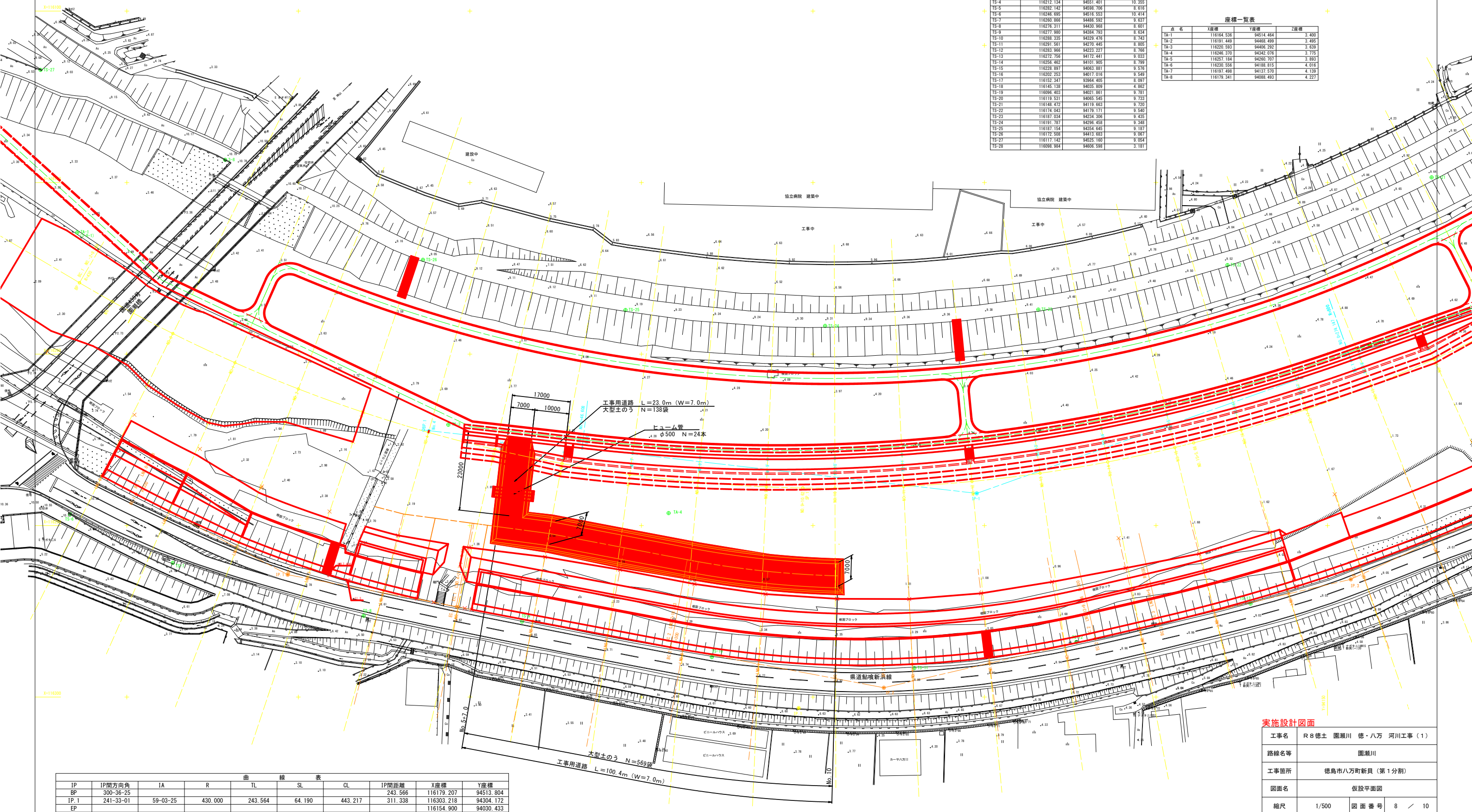
S=1/500

座標一覧表

点名	X座標	Y座標	Z座標
TS-1	116114.384	94730.565	9.817
TS-2	116337.249	94546.285	3.379
TS-3	116143.263	94471.336	10.174
TS-4	116099.849	94704.832	3.543
TS-5	116123.282	94660.798	3.580
TS-6	116175.295	94810.565	8.583
TS-7	116272.134	94851.401	10.355
TS-8	116282.142	94598.706	8.816
TS-9	116246.695	94516.553	10.414
TS-10	116260.866	94486.592	9.637
TS-11	116276.311	94530.968	8.801
TS-12	116271.950	94334.793	8.634
TS-13	116288.335	94329.476	8.743
TS-14	116291.561	94270.445	8.805
TS-15	116283.966	94223.227	8.766
TS-16	116272.756	94172.441	9.033
TS-17	116256.462	94101.905	8.799
TS-18	116228.897	94063.861	9.576
TS-19	116202.253	94017.016	9.549
TS-20	116152.247	93964.405	8.997
TS-21	116145.138	94033.809	4.882
TS-22	116096.403	94021.861	9.781
TS-23	116119.531	94065.545	9.733
TS-24	116146.472	94119.663	9.730
TS-25	116174.043	94170.171	9.540
TS-26	116187.034	94234.306	9.435
TS-27	116191.787	94296.458	9.348
TS-28	116187.154	94255.445	9.137
TS-29	116172.508	94113.883	9.987
TS-30	116117.142	94251.100	9.054
TS-31	116098.984	94006.598	3.181

座標一覧表

点名	X座標	Y座標	Z座標
TA-1	116164.336	94514.464	3.400
TA-2	116191.448	94468.499	3.485
TA-3	116220.593	94406.292	3.639
TA-4	116246.370	94342.076	3.775
TA-5	116267.184	94280.707	3.893
TA-6	116290.556	94188.815	4.016
TA-7	116197.498	94137.570	4.139
TA-8	116179.341	94088.483	4.227



曲線表

IP	IP間方向角	IA	R	TL	SL	CL	IP間距離	X座標	Y座標
BP	300-36-25						243.566	116179.207	94513.804
IP.1	241-33-01	59-03-25	430.000	243.564	64.190	443.217	311.338	116303.218	94304.172
EP								116154.900	94030.433

実施設計図面

工事名	R8徳土 園湖川 徳・八万 河川工事 (1)		
路線名等	園湖川		
工事箇所	徳島市八万町新貝 (第1分割)		
図面名	仮設平面図		
縮尺	1/500	図面番号	8 / 10
会社名			
事業者名	徳島県徳島県土整備事務所		

# 仮設横断面図

S=1/100

仮設土工 (NO. 6)

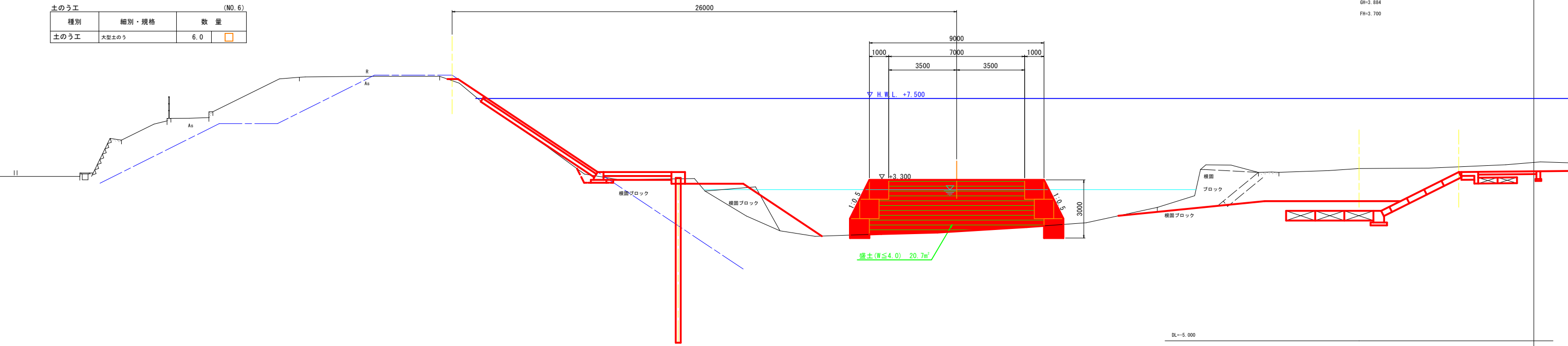
種別	細別・規格	数量
掘削	土砂	---
盛土	2. 5m未満	---
	2. 5m以上4. 0m未満	---
	4. 0m以上	20. 7

土のう工 (NO. 6)

種別	細別・規格	数量
土のう工	大型土のう	6. 0

NO. 6

GH=3. 884  
FH=3. 700



DL=-5. 000

D=0. 000

仮設土工 (NO. 7)

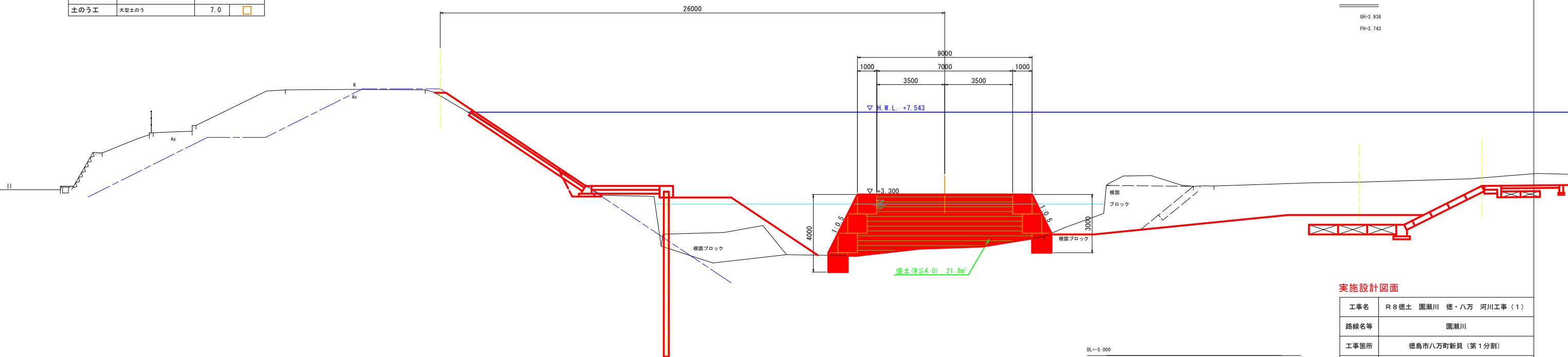
種別	細別・規格	数量
掘削	土砂	---
盛土	2. 5m未満	---
	2. 5m以上4. 0m未満	---
	4. 0m以上	21. 8

土のう工 (NO. 7)

種別	細別・規格	数量
土のう工	大型土のう	7. 0

NO. 7

GH=3. 936  
FH=3. 743



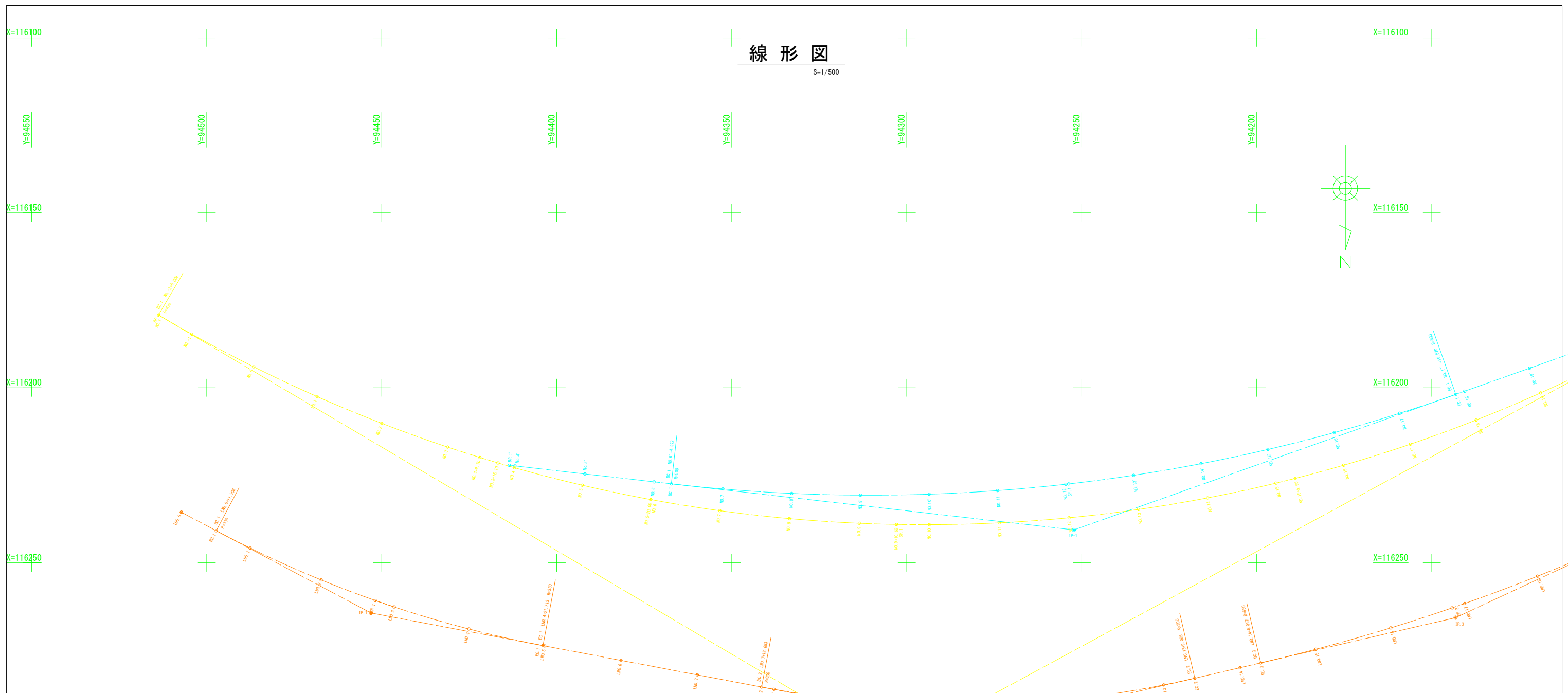
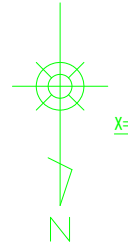
DL=-5. 000

## 実施設計図面

工事名	R 8徳土 園瀬川 徳・八万 河川工事 (1)		
路線名等	園瀬川		
工事箇所	徳島市八万町新貝 (第1分割)		
図面名	仮設横断面図		
縮尺	1/100	図面番号	9 / 10
会社名			
事業者名	徳島県徳島県土整備事務所		

# 線形図

S=1/500



基準点座標一覧表

点名	X座標	Y座標	備考
1-4	116114.384	94730.565	
3-5	116337.249	94546.285	
3-8	116143.363	94471.336	
TS-1	116099.849	94704.832	
TS-2	116123.282	94650.796	
TS-3	116175.295	94610.565	
TS-4	116212.134	94551.401	
TS-5	116282.142	94598.798	
TS-6	116246.095	94516.553	
TS-7	116280.866	94486.592	
TS-8	116276.311	94430.968	
TS-9	116277.980	94394.793	
TS-10	116288.235	94329.478	
TS-11	116291.661	94270.445	
TS-12	116283.966	94223.227	
TS-13	116272.756	94172.441	
TS-14	116256.862	94101.985	
TS-15	116228.897	94063.881	
TS-16	116202.253	94017.016	
TS-17	116152.347	93964.405	
TS-18	116145.138	94035.899	
TS-19	116098.403	94021.861	
TS-20	116119.531	94065.545	
TS-21	116148.472	94119.603	
TS-22	116174.043	94179.171	
TS-23	116187.034	94234.398	
TS-24	116191.787	94296.428	
TS-25	116187.154	94354.645	
TS-26	116172.508	94413.683	
TS-27	116117.142	94525.169	
TS-28	116098.944	94606.598	
TA-1	116164.536	94514.464	
TA-2	116191.449	94468.499	
TA-3	116220.593	94406.292	
TA-4	116246.279	94342.078	
TA-5	116257.184	94260.707	
TA-6	116230.556	94188.815	
TA-7	116197.498	94137.570	
TA-8	116179.341	94088.493	

中間点座標一覧表 (河川中心線)

点名	X座標	Y座標	備考
BC_1	116179.208	94513.803	
NO_1	116184.883	94594.272	
NO_0	116194.414	94496.584	
NO_1	116202.519	94466.481	
NO_2	116210.107	94450.002	
NO_3	116216.936	94431.188	
NO_3+9.70	116219.907	94421.955	
NO_3+15.10	116221.476	94416.787	
NO_4	116222.833	94412.079	
NO_5	116227.835	94392.717	
NO_5+20.00	116231.932	94373.144	
NO_6	116231.932	94373.143	
NO_7	116235.114	94353.399	
NO_8	116237.375	94333.529	
NO_9	116238.709	94313.576	
NO_10	116239.040	94293.964	
NO_11	116239.114	94293.552	
NO_11	116238.589	94273.591	
NO_12	116237.135	94253.645	
NO_13	116234.756	94233.789	
NO_14	116231.456	94214.865	
NO_15	116227.242	94194.516	
NO_15+5.66	116225.885	94189.021	
NO_16	116222.124	94175.184	
NO_17	116216.112	94158.111	
NO_18	116209.221	94137.337	
NO_19	116201.464	94118.905	
NO_20	116192.888	94100.853	
BC_1	116187.167	94090.022	
NO_20+12.23	116187.167	94090.022	
NO_21	116183.484	94083.187	
NO_22	116173.956	94066.602	
NO_23	116164.428	94048.017	
NO_24	116154.900	94030.433	

中間点座標一覧表 (低水護岸法線)

点名	X座標	Y座標	備考
NO_4'	116222.335	94411.936	
NO_5'	116224.612	94391.963	
NO_6'	116226.875	94372.206	
NO_7'	116227.440	94367.262	
NO_8'	116228.905	94352.546	
NO_8'	116230.180	94332.879	
NO_9'	116230.678	94313.226	
NO_10'	116230.894	94293.607	
NO_11'	116229.384	94274.047	
NO_12'	116227.581	94254.567	
SP_1	116227.467	94253.743	
NO_13'	116224.999	94235.190	
NO_14'	116221.684	94215.894	
NO_15'	116217.619	94196.825	
NO_16'	116212.810	94177.883	
NO_17'	116207.259	94159.129	
BC_1	116201.885	94143.159	
NO_18'	116200.978	94140.583	
NO_19'	116194.407	94122.070	
NO_20'	116187.786	94103.417	
NO_21'	116181.070	94084.495	

中間点座標一覧表 (左岸堤防法線)

点名	X座標	Y座標	備考
LMO_0	116235.545	94507.272	
BC_1	116240.851	94497.286	
LMO_1	116245.801	94487.587	
LMO_2	116254.888	94462.319	
SP_1	116260.769	94451.854	
LMO_3	116262.613	94446.457	
LMO_4	116268.906	94425.134	
BC_1	116273.652	94403.949	
LMO_5	116273.747	94403.446	
LMO_6	116277.882	94381.659	
LMO_7	116282.019	94359.844	
BC_2	116285.591	94341.488	
LMO_8	116288.153	94327.923	
LMO_9	116289.234	94315.776	
LMO_10	116290.655	94299.427	
SP_2	116290.696	94279.469	
LMO_11	116290.805	94271.025	
LMO_12	116288.483	94248.700	
LMO_13	116284.903	94226.594	
BC_2	116282.982	94217.713	
LMO_14	116279.979	94204.782	
BC_3	116278.469	94198.882	
LMO_15	116274.704	94183.125	
LMO_16	116268.596	94161.717	
SP_3	116262.883	94144.189	
LMO_17	116261.633	94140.592	
LMO_18	116253.825	94119.276	
LMO_19	116245.185	94099.997	
BC_3	116241.587	94091.397	
LMO_20	116235.872	94076.196	
BC_4	116234.723	94076.635	
SP_4	116231.295	94069.625	
BC_4	116227.597	94062.753	
LMO_21	116226.099	94060.096	
LMO_22	116218.277	94042.671	
LMO_23	116206.455	94025.245	
LMO_24	116196.633	94007.821	

曲線要素一覧表 (河川中心線)

IP	IP側方向角	IA	R	曲	TL	SL	差	CL	IP側距離	X座標	Y座標
IP_1	280-43-30	17-14-31	330.000	50.032	3.771	99.307		61.339	116235.545	94507.272	
IP_2	256-55-35	53-48-55	300.000	63.263	6.588	124.697		139.741	116297.202	94279.335	
IP_3	245-03-45	11-51-50	550.000	57.147	2.961	113.885		81.235	116265.682	94143.216	
IP_4	220-33-28	4-29-11	200.000	7.369	6.152	15.608		0.369	116214.411	94069.555	

曲線要素一覧表 (低水護岸法線)

IP	IP側方向角	IA	R	曲	TL	SL	差	CL	IP側距離	X座標	Y座標
IP_1	276-31-56							162.382	116227.138	94413.572	
IP_1	250-27-30	26-04-26	500.000	115.774	13.229	227.539		183.376	116240.611	94252.244	
IP_1								116176.928	94076.000		

曲線要素一覧表 (左岸堤防法線)

IP	IP側方向角	IA	R	曲	TL	SL	差	CL	IP側距離	X座標	Y座標
LMO_0#4	297-59-01							61.339	116235.545	94507.272	
IP_1	280-43-30	17-14-31	330.000	50.032	3.771	99.307		124.697	116297.202	94279.335	
IP_2	256-55-35	53-48-55	300.000	63.263	6.588	124.697		139.741	116297.202	94279.335	
IP_3	245-03-45	11-51-50	550.000	57.147	2.961	113.885		81.235	116265.682	94143.216	
IP_4	220-33-28	4-29-11	200.000	7.369	6.152	15.608		0.369	116214.411	94069.555	

## 実施設計図面

工事名	R 8徳士 圃湖川 徳・八万 河川工事 (1)		
路線名等	圃湖川		
工事箇所	徳島市八万町新貝 (第1分割)		
図面名	線形図		
縮尺	1/500	図面番号	10 / 10
会社名			
事業者名	徳島県徳島県土整備事務所		